

## **Capitolo 10**

# **TURISMO**



## TURISMO

Nel 2023 nella provincia di Vicenza si assiste finalmente al superamento dei dati del 2019: a fine anno si registrano infatti 2.264.687 presenze (+2,8% rispetto al 2019) e 823.336 arrivi, sostanzialmente gli stessi di 4 anni prima.

Diminuisce invece il numero delle strutture ricettive per un totale di 236 esercizi, dopo l'aumento registrato nel 2022 (erano 245); dal 2006 si sono persi complessivamente in provincia 42 esercizi, anche se il picco negativo si è registrato a fine 2021 (-53). Diminuisce nel 2023 anche il numero di posti letto (11.800): sono -1.501 unità rispetto al 2006 ma + 279 rispetto al 2021 (anno di record negativo nella serie storica).

Record di presenze e arrivi: guardando più nello specifico, gli arrivi dei nostri connazionali sono cresciuti del +10,0% in un anno, ma sono gli arrivi degli stranieri a segnare + 36,9% su base annua.

In provincia le presenze del 2023 sono 2.226.687, ossia +12,7% sull'anno precedente, frutto di +22,6% di presenze straniere e +8,4% di quelle nazionali; i mesi più amati dai turisti sono luglio, agosto e settembre.

Per quanto riguarda le tipologie di alloggio scelte dai viaggiatori, gli alberghi sono di gran lunga favoriti (registrano 667.345 arrivi e 1.379.519 presenze), soprattutto quelli a 4 e 5 stelle (preferiti nella metà delle presenze). Rispetto al 2022 le strutture alberghiere segnano +17,6% di arrivi e 11,7% di presenze e le strutture complementari + 21,2% e +14,3%.

Analizzando i dati del Capoluogo berico, segnano una crescita a doppia cifra sia gli arrivi (+26,4%) sia le presenze (+13,5), ma si è ancora lontani dai risultati del 2019 (rispettivamente -10,7% e -13,6%). L'Altopiano di Asiago invece inverte la tendenza: cresce su base annua, ma soprattutto supera i dati del 2019 sia negli arrivi (+39,6%) sia nelle presenze (58,3%) degli ospiti. A questa crescita non corrisponde invece un aumento né degli esercizi né dei posti letto, che risultano identici al 2022.

Per quanto riguarda la nazionalità di arrivi e presenze degli ospiti stranieri, al primo posto si trova per arrivi sempre la Germania, seguita dagli Stati Uniti e dalla Francia, ma sono gli oltre 16mila turisti cinesi a segnare una vera impennata (+615,7%), dovuta evidentemente al completo superamento dei timori e dei vincoli imposti dalla pandemia.

Nonostante la crescita esponenziale dei turisti americani e asiatici (Cina, India, Corea del Sud), il principale bacino d'utenza per il nostro territorio rimane l'area di lingua tedesca formata da Germania, Austria e Svizzera, che annovera complessivamente 147.673 presenze e quasi 70mila arrivi a fine 2023.

*Ufficio Studi della Camera di Commercio Industria  
Artigianato e Agricoltura di Vicenza*

*Agosto 2023*

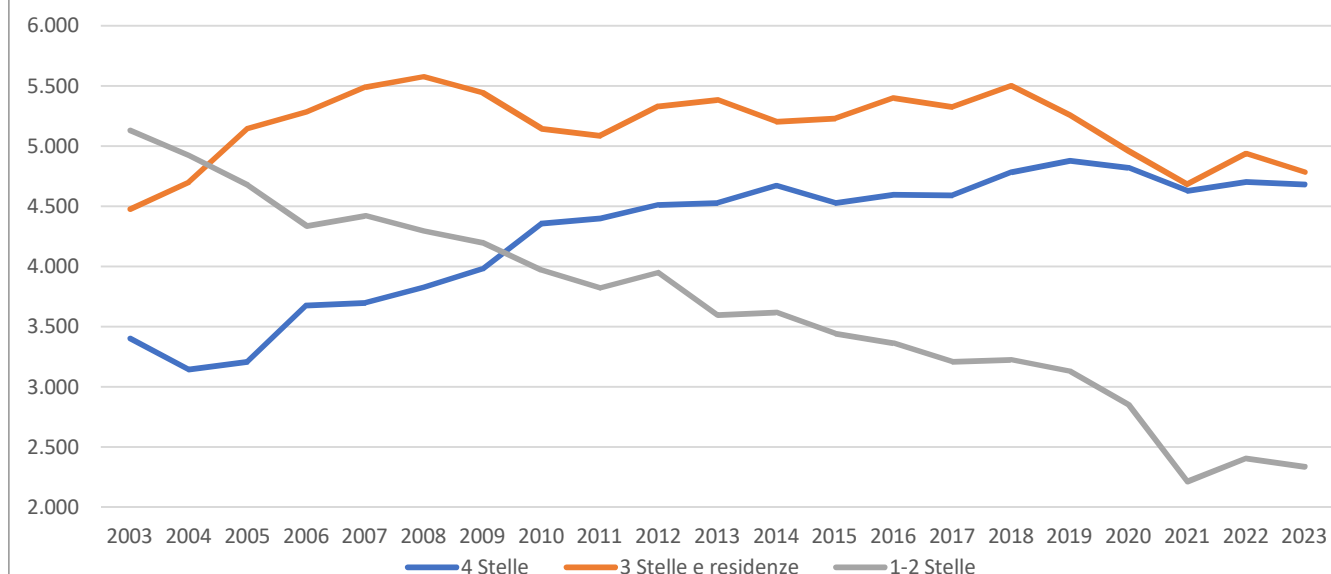


### TAV. 10.1 - ESERCIZI ALBERGHIERI: CONSISTENZA A FINE PERIODO

ANNI	*****	****	*** / residenze tur.	** / *	TOTALE
<b>ESERCIZI</b>					
2006	0	29	90	159	278
2007	0	29	91	160	280
2008	0	30	92	155	277
2009	0	31	95	150	276
2010	0	34	94	142	270
2011	0	35	92	139	266
2012	0	37	97	145	279
2013	0	38	98	135	271
2014	0	40	97	136	273
2015	0	39	97	130	266
2016	0	40	102	126	268
2017	0	40	99	123	262
2018	0	41	105	122	268
2019	0	43	101	115	259
2020	0	44	98	106	248
2021	0	42	92	91	225
2022	0	43	101	101	245
<b>2023</b>	<b>0</b>	<b>42</b>	<b>97</b>	<b>97</b>	<b>236</b>
<b>LETTI</b>					
2006	0	3.677	5.287	4.337	13.301
2007	0	3.697	5.491	4.420	13.608
2008	0	3.827	5.578	4.297	13.702
2009	0	3.983	5.442	4.200	13.625
2010	0	4.356	5.145	3.971	13.472
2011	0	4.401	5.085	3.819	13.305
2012	0	4.510	5.334	3.951	13.795
2013	0	4.531	5.384	3.595	13.510
2014	0	4.673	5.207	3.619	13.499
2015	0	4.527	5.233	3.445	13.205
2016	0	4.600	5.402	3.364	13.366
2017	0	4.591	5.325	3.208	13.124
2018	0	4.784	5.505	3.226	13.515
2019	0	4.877	5.257	3.129	13.263
2020	0	4.824	4.958	2.854	12.636
2021	0	4.628	4.682	2.211	11.521
2022	0	4.704	4.936	2.406	12.046
<b>2023</b>	<b>0</b>	<b>4.681</b>	<b>4.782</b>	<b>2.337</b>	<b>11.800</b>

Fonte: ISTAT

### POSTI LETTO NEGLI ESERCIZI ALBERGHIERI - PROVINCIA DI VICENZA - ANNI 2003-2023



**TAV 10.2 - MOVIMENTO TURISTICO REGISTRATO IN  
PROVINCIA DI VICENZA - ARRIVI**

<b>NAZIONALITA'</b>	<b>2022</b>	<b>2023</b>	<b>Var. % 23/22</b>
Austria	13.415	15.856	18,2%
Belgio	5.249	5.525	5,3%
Croazia	4.548	6.334	39,3%
Danimarca	2.199	2.315	5,3%
Finlandia	994	1.156	16,3%
Francia	19.129	20.969	9,6%
Germania	35.611	41.440	16,4%
Grecia	1.402	2.115	50,9%
Irlanda	1.285	1.537	19,6%
Islanda	311	180	-42,1%
Lussemburgo	389	312	-19,8%
Norvegia	994	1.387	39,5%
Paesi bassi	7.007	7.907	12,8%
Polonia	5.465	8.787	60,8%
Portogallo	2.876	3.713	29,1%
Regno Unito	7.970	9.975	25,2%
Rep. Ceca	4.559	5.512	20,9%
Russia	1.451	1.906	31,4%
Slovacchia	1.136	1.568	38,0%
Slovenia	2.624	3.442	31,2%
Spagna	8.871	11.303	27,4%
Svezia	2.191	2.513	14,7%
Svizzera-Liecht.	11.939	12.382	3,7%
Turchia	2.597	7.235	178,6%
Ungheria	3.910	5.466	39,8%
Bulgaria	1.595	2.489	56,1%
Romania	8.056	10.238	27,1%
Estonia	415	435	4,8%
Cipro	117	157	34,2%
Lituania	991	1.495	50,9%
Lettonia	592	868	46,6%
Malta	329	335	1,8%
Ucraina	3.898	5.485	40,7%
Altri paesi europei	8.609	11.282	31,0%
Canada	2.060	2.635	27,9%
U.S.A.	20.356	24.668	21,2%
Messico	755	1.081	43,2%
Venezuela	238	287	20,6%
Brasile	3.421	4.329	26,5%
Argentina	960	1.353	40,9%
Altri America	2.220	2.947	32,7%
Cina	2.344	16.775	615,7%
Giappone	776	1.469	89,3%
Corea del Sud	800	7.365	820,6%
India	3.487	9.766	180,1%
Altri paesi asiatici	2.798	5.532	97,7%
Israele	4.085	5.160	26,3%
Altri Asia Occidentale	1.894	1.888	-0,3%
Egitto	732	722	-1,4%
Altri Paesi Africa Mediterranea	1.494	2.116	41,6%
Sud Africa	224	330	47,3%
Altri Africa	1.322	1.556	17,7%
Australia	1.368	3.069	124,3%
Nuova Zelanda	173	362	109,2%
Altri extra-europei	79	64	-19,0%
<b>Totale stati esteri</b>	<b>224.310</b>	<b>307.093</b>	<b>36,9%</b>
<b>Totale Italia</b>	<b>496.763</b>	<b>546.243</b>	<b>10,0%</b>
<b>Italia + stati esteri</b>	<b>721.073</b>	<b>853.336</b>	<b>18,3%</b>

Fonte: Regione Veneto

**TAV 10.3 - MOVIMENTO TURISTICO REGISTRATO IN  
PROVINCIA DI VICENZA - PRESENZE**

<b>NAZIONALITA'</b>	<b>2022</b>	<b>2023</b>	<b>Var. % 23/22</b>
Austria	25.776	28.950	12,3%
Belgio	14.013	14.247	1,7%
Croazia	8.348	9.792	17,3%
Danimarca	5.371	7.076	31,7%
Finlandia	2.274	2.857	25,6%
Francia	44.590	45.841	2,8%
Germania	84.987	95.796	12,7%
Grecia	4.077	5.769	41,5%
Irlanda	3.385	3.550	4,9%
Islanda	871	423	-51,4%
Lussemburgo	1.120	738	-34,1%
Norvegia	2.106	3.896	85,0%
Paesi bassi	18.212	20.892	14,7%
Polonia	15.315	18.273	19,3%
Portogallo	7.735	11.507	48,8%
Regno Unito	20.842	26.441	26,9%
Rep. Ceca	7.676	9.056	18,0%
Russia	3.901	4.407	13,0%
Slovacchia	3.019	3.542	17,3%
Slovenia	4.438	5.423	22,2%
Spagna	22.836	28.445	24,6%
Svezia	5.842	5.526	-5,4%
Svizzera-Liecht.	23.009	22.927	-0,4%
Turchia	6.369	13.140	106,3%
Ungheria	7.727	10.413	34,8%
Bulgaria	4.730	4.609	-2,6%
Romania	28.097	27.505	-2,1%
Estonia	1.085	904	-16,7%
Cipro	319	404	26,6%
Lituania	1.999	2.681	34,1%
Lettonia	1.178	1.856	57,6%
Malta	714	834	16,8%
Ucraina	9.268	11.083	19,6%
Altri paesi europei	23.461	29.781	26,9%
Canada	6.784	7.960	17,3%
U.S.A.	94.333	96.510	2,3%
Messico	2.765	4.935	78,5%
Venezuela	828	780	-5,8%
Brasile	11.852	15.714	32,6%
Argentina	2.736	4.580	67,4%
Altri America	6.866	11.329	65,0%
Cina	4.650	24.324	423,1%
Giappone	2.624	4.890	86,4%
Corea del Sud	1.540	9.058	488,2%
India	6.572	14.873	126,3%
Altri paesi asiatici	6.413	12.067	88,2%
Israele	15.993	19.297	20,7%
Altri Paesi Asia Occidentale	6.752	4.829	-28,5%
Egitto	3.822	4.216	10,3%
Altri Paesi Africa Mediterranea	4.165	8.460	103,1%
Sud Africa	681	1.245	82,8%
Altri Africa	3.621	4.660	28,7%
Australia	4.109	9.034	119,9%
Nuova Zelanda	388	1.161	199,2%
Altri extra-europei	208	97	-53,4%
<b>Totale stati esteri</b>	<b>602.392</b>	<b>738.603</b>	<b>22,6%</b>
<b>Totale Italia</b>	<b>1.407.537</b>	<b>1.526.084</b>	<b>8,4%</b>
<b>Italia + stati esteri</b>	<b>2.009.929</b>	<b>2.264.687</b>	<b>12,7%</b>

Fonte: Regione Veneto

**TAV. 10.4 - CONSISTENZA DEGLI ESERCIZI ALBERGHIERI E POSTI LETTO NEL CAPOLUOGO E NEL COMUNE DI ASIAGO - ESERCIZI E NUMERO LETTI - SITUAZIONE A FINE ANNO**

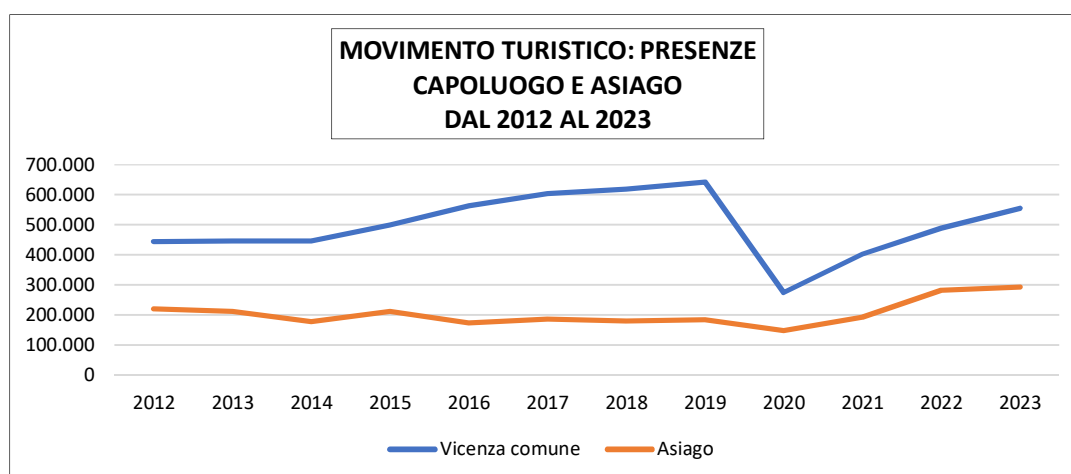
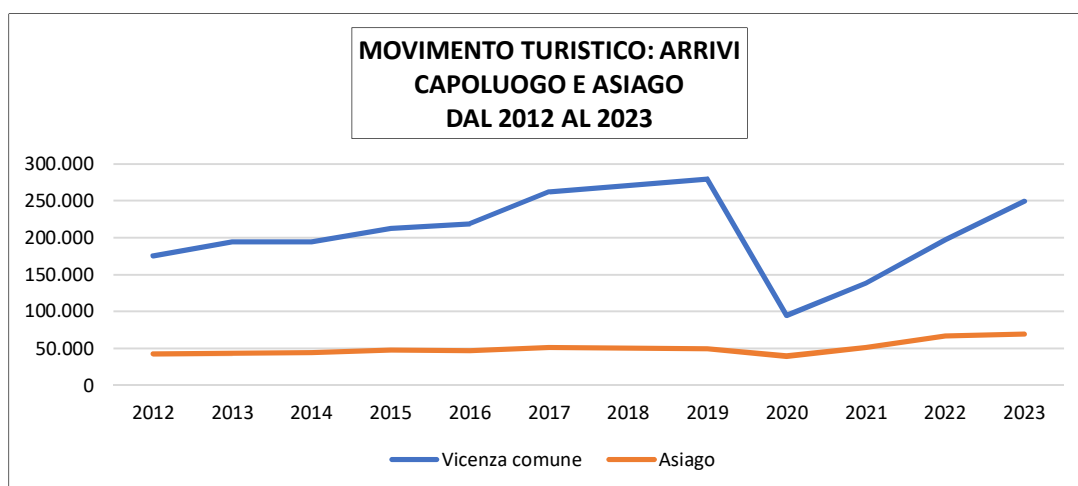
	2015	2016	2017	2018	2019	2020	2021	2022	2023
<b>VICENZA</b>									
<b>esercizi</b>	24	25	25	26	26	25	23	25	<b>25</b>
<b>letti</b>	2.421	2.494	2.441	2.522	2.549	2.439	2.276	2.314	<b>2.394</b>
<b>ASIAGO</b>									
<b>esercizi</b>	25	25	25	25	26	25	24	26	<b>26</b>
<b>letti</b>	1.595	1.595	1.590	1.588	1.636	1.447	1.425	1.407	<b>1.404</b>

Fonte: ISTAT

**TAV. 10.5 - MOVIMENTO TURISTICO NEL CAPOLUOGO E NEL COMUNE DI ASIAGO - ARRIVI E PRESENZE - SITUAZIONE A FINE ANNO**

	2015	2016	2017	2018	2019	2020	2021	2022	2023
<b>VICENZA</b>									
<b>arrivi</b>	213.297	219.023	262.486	271.381	279.871	94.835	138.774	197.708	249.854
<b>presenze</b>	500.734	564.456	604.240	619.810	642.700	274.720	402.452	489.236	555.295
<b>ASIAGO</b>									
<b>arrivi</b>	48.474	46.772	51.471	50.668	49.545	39.576	51.674	66.942	69.165
<b>presenze</b>	213.297	174.648	187.205	180.065	185.344	147.941	193.023	282.184	293.469

Fonte: Regione Veneto



**TAV. 10.6.a – MOVIMENTO TURISTICO ANNUALE PER TIPO DI STRUTTURA – ANNO 2023**

Tipo di esercizio	ARRIVI		PRESENZE		TOTALE	
	Italiani	Stranieri	Italiani	Stranieri	Arrivi	Presenze
Alberghi 5 e 4 stelle	220.096	177.804	397.205	368.904	397.900	766.109
Alberghi 3 stelle e res.	169.503	65.259	370.294	137.399	234.762	507.693
Alberghi 2 e 1 stella	29.591	5.092	87.485	18.232	34.683	105.717
<b>TOTALE ALBERGHIERI</b>	<b>419.190</b>	<b>248.155</b>	<b>854.984</b>	<b>524.535</b>	<b>667.345</b>	<b>1.379.519</b>
Campeggi e villaggi turistici	*	*	*	*	*	*
Agriturismi	*	*	*	*	*	*
Alloggi privati	51.383	30.036	426.800	135.269	81.419	562.069
Altri esercizi	44.361	16.135	138.658	40.938	60.496	179.596
<b>TOTALE COMPLEMENTARI</b>	<b>127.053</b>	<b>58.938</b>	<b>671.100</b>	<b>214.068</b>	<b>185.991</b>	<b>885.168</b>
<b>TOTALE</b>	<b>546.243</b>	<b>307.093</b>	<b>1.526.084</b>	<b>738.603</b>	<b>853.336</b>	<b>2.264.687</b>

Fonte: Regione Veneto

**TAV. 10.6.b - MOVIMENTO TURISTICO ANNUALE PER TIPO DI STRUTTURA – VAR% 23/22**

Tipo di esercizio	ARRIVI		PRESENZE		TOTALE	
	Italiani	Stranieri	Italiani	Stranieri	Arrivi	Presenze
Alberghi 5 e 4 stelle	7,4%	44,1%	4,2%	25,1%	21,2%	13,3%
Alberghi 3 stelle e res.	9,9%	21,7%	8,7%	13,3%	13,0%	9,9%
Alberghi 2 e 1 stella	8,7%	19,7%	9,7%	2,5%	10,1%	8,4%
<b>TOTALE ALBERGHIERI</b>	<b>8,5%</b>	<b>36,9%</b>	<b>6,7%</b>	<b>20,9%</b>	<b>17,6%</b>	<b>11,7%</b>
Campeggi e villaggi turistici	*	*	*	*	*	*
Agriturismi	*	*	*	*	*	*
Alloggi privati	25,0%	45,7%	14,0%	31,3%	31,9%	17,7%
Altri esercizi	15,6%	53,9%	8,1%	36,4%	23,8%	13,4%
<b>TOTALE COMPLEMENTARI</b>	<b>15,1%</b>	<b>37,0%</b>	<b>10,8%</b>	<b>27,0%</b>	<b>21,2%</b>	<b>14,3%</b>
<b>TOTALE</b>	<b>10,0%</b>	<b>36,9%</b>	<b>8,4%</b>	<b>22,6%</b>	<b>18,3%</b>	<b>12,7%</b>

Fonte: Elaborazione Camera di Commercio di Vicenza su dati Regione Veneto

**TAV. 10.7 – PRESENZE PER MESE - ANNO 2023**

Mese	Asiago	Vicenza	Totale Provincia	Asiago Var % 23/22	Vicenza Var % 23/22	Totale provincia Var % 23/22
Gennaio	29.909	36.101	165.034	17,6%	64,0%	52,4%
Febbraio	24.121	32.123	144.033	29,5%	23,8%	33,2%
Marzo	14.667	38.554	144.716	9,7%	2,7%	6,2%
Aprile	12.711	54.918	178.004	-3,5%	14,5%	17,2%
Maggio	10.414	51.096	172.352	-14,9%	-0,2%	10,0%
Giugno	22.247	50.759	195.273	-2,5%	19,5%	12,4%
Luglio	49.540	56.964	291.325	0,3%	12,9%	10,2%
Agosto	59.326	56.913	304.499	1,5%	21,1%	9,4%
Settembre	23.900	57.212	215.316	8,5%	14,4%	10,5%
Ottobre	11.751	50.971	170.439	-18,9%	1,6%	-1,3%
Novembre	9.780	34.044	129.121	5,3%	1,2%	3,7%
Dicembre	25.103	35.640	154.575	9,9%	15,7%	10,3%
<b>TOTALE</b>	<b>293.469</b>	<b>555.295</b>	<b>2.264.687</b>	<b>4,0%</b>	<b>13,5%</b>	<b>12,7%</b>

Fonte: Elaborazione Regione Veneto - Sezione sistema statistico regionale su dati Istat-Regione Veneto

