



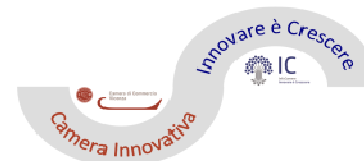
Ministero dello Sviluppo Economico

DIREZIONE GENERALE PER LE ATTIVITA' TERRITORIALI
Divisione VII - Ispettorato Territoriale Veneto

Sportello MISE Veneto

STARTUP INNOVATIVE: procedure e finanziamenti

Schio, 31 ottobre 2017



Ministero Sviluppo Economico

Il Ministero dello Sviluppo Economico, è l'Amministrazione di riferimento per i settori portanti dell'economia italiana



I principali ambiti di competenza
energia, comunicazioni, impresa, commercio internazionale

Politica Economica - Industriale

Una politica industriale per lo SVILUPPO e la COMPETITIVITA'

Promuovere una crescita sostenibile attraverso lo sviluppo tecnologico ed una cultura imprenditoriale sull'innovazione



1° rafforzamento legami Università/Impresa
2° attrazione talenti e capitali esteri

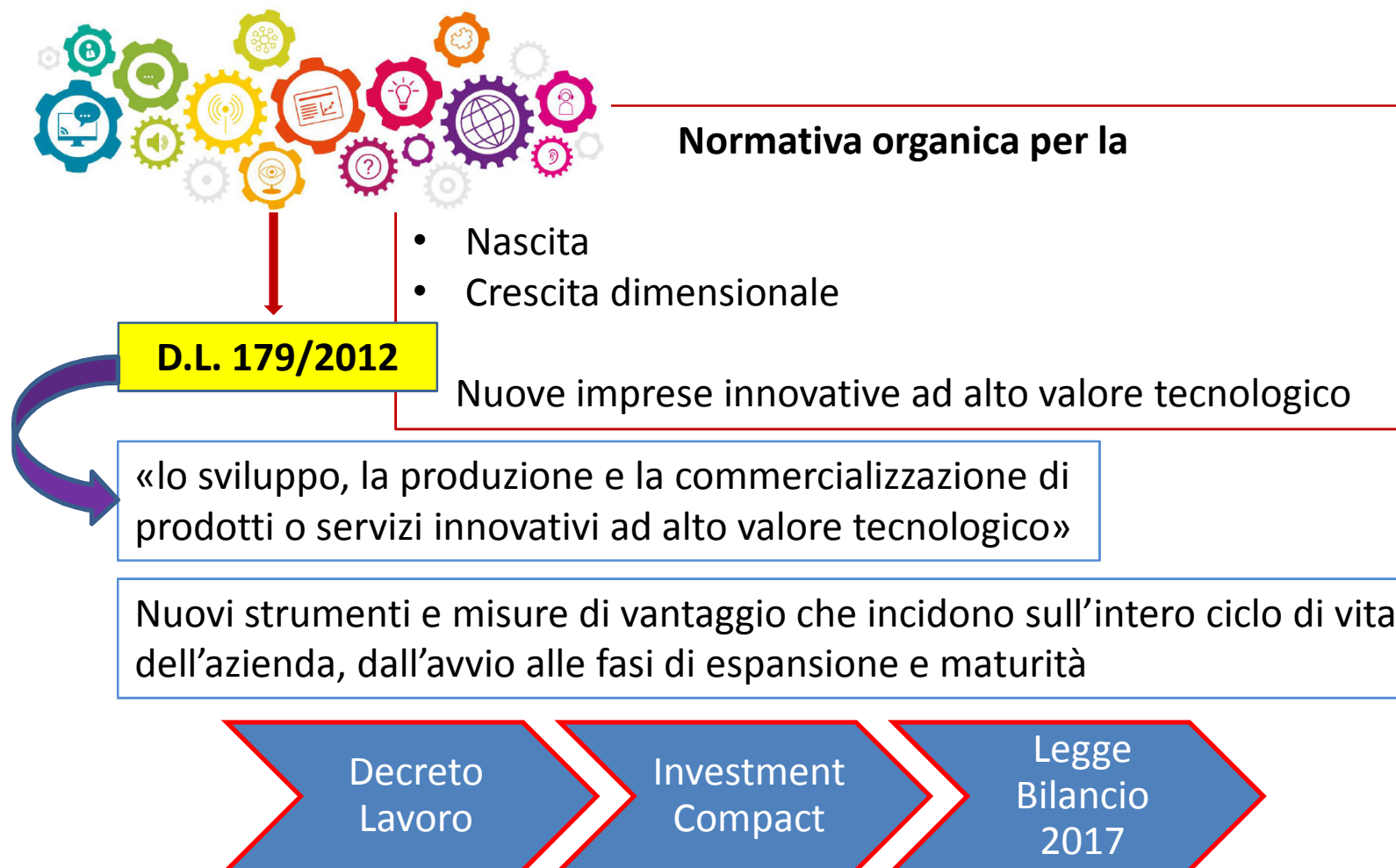
2012 - Decreto Crescita 2.0



Legge di Bilancio 2017



Policy nazionale – Startup Innovative



Piano Nazionale Industria 4.0

Legge di Bilancio 2017



INDUSTRIA 4.0 investe in tutti gli aspetti del ciclo di vita delle imprese:

- ✓ Supporto negli **INVESTIMENTI**
- ✓ **DIGITALIZZAZIONE** dei processi produttivi
- ✓ **VALORIZZAZIONE** della produttività del lavoro
- ✓ **FORMAZIONE** di competenze
- ✓ **SVILUPPO** di nuovi prodotti e processi

Era dell'Industria 4.0 fondata sulla collaborazione tra impresa ed università

PMI e Startup innovative – un nuovo paradigma imprenditoriale con vocazione internazionale e impegno all'innovazione permanente

Politica Industriale MISE

Insieme di misure per la
competitività:

➤ INVESTIMENTI → INNOVAZIONE



- Potenziamento **incentivi investimenti**
- Rafforzamento **credito d'imposta** investimenti **R&S**
- **Iper ammortamento** beni strumentali trasformazione **manifattura digitale**

Cambio di paradigma
Misure che ogni azienda può attivare
senza ricorrere a:

- ✓ BANDI o SPORTELLI
- ✓ SETTORI o TERRITORI



Definizioni – Startup Innovative

Società di capitali

- Nuova costituzione (o meno di 5 anni)
- Sede principale in Italia (filiale se U.E. oppure S.E.E.)
- Valore annuo produzione < 5 mln di €
- No distribuzione di utili
- Oggetto sociale per servizi innovativi tecnologici
- No fusione, scissione o cessione ramo d'azienda



Contenuto innovativo

1. R&S non < 15% fatturato o costi
2. Forza lavoro qualificata (dottori di ricerca)
3. Privativa industriale (brevetto o elaboratore)

Cruscotto Indicatori

Startup Innovative



7.854 iscritte al 30.9.2017
160.000 € valore medio produzione
700 mln. € valore aggregato
380 mln. € capitale sociale complessivo

Settori di attività

1° 70,6% - Servizi alle imprese:

- a) Software e consulenza informatica
- b) Attività R&S
- c) Servizi Informazione

2° 19,4% INDUSTRIA:

- a) Fabbricazione di macchinari
- b) Computer, prodotti elettronici ed ottica
- c) Apparecchiature elettriche

3° 4% COMMERCIO

26,8% società capitale italiane attive in **R&S** sono startup innovative

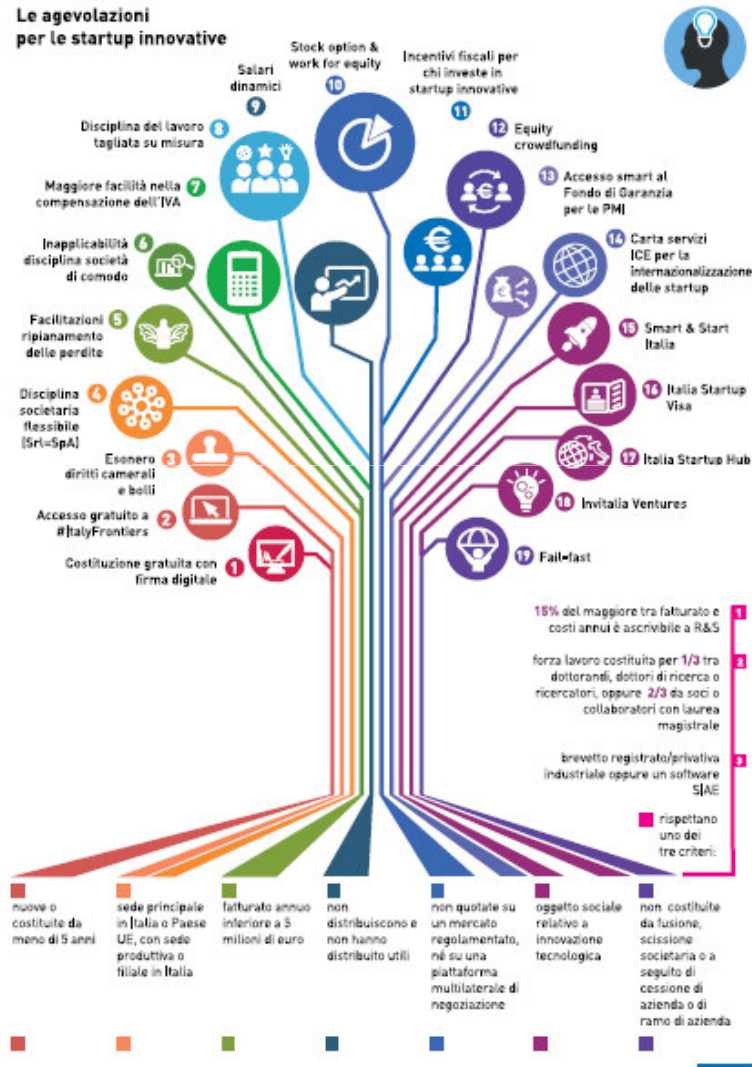
neo imprese società di servizi
produzione **software**

21,6% prevalenza giovanile (under 35) = 1.696

2,9% compagine sociale estera = 230

Misure agevolazione

Le agevolazioni per le startup innovative



- 1° **Costituzione digitale e gratuita** (senza atto notarile)
- 2° **Disciplina del lavoro** (contratti a tempo determinato della durata max 36 mesi)
- 3° **Incentivi fiscali all'investimento** (persone fisiche e giuridiche)
- 4° Trasformazione in **PMI innovativa**
- 5° **Fondo di Garanzia PMI** (gratuito e diretto)

Misure agevolazione

Costituzione digitale e gratuita (senza atto notarile)

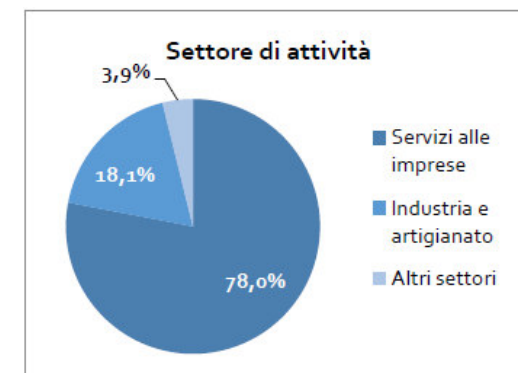
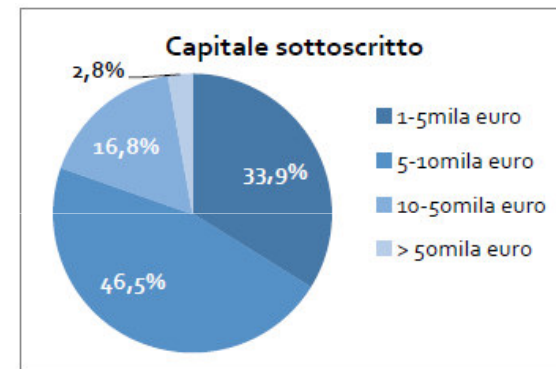
D.L. 3/2015 – nuova procedura di costituzione con firma digitale e modello standard personalizzabile

2° Veneto **129**
costituzioni online:

Padova 3°
Treviso 4°
Verona 5°



959 al 30.9. 2017



Misure agevolazione

- 1° **Agenzia ICE** – servizi internazionalizzazione startup
Carta Servizi Startup – www.innovationitaly.it/en
- 2° **Credito d'imposta per R&S** – 50% degli incrementi annuali spesa *intra ed extra muros*
- 3° **TEM** – temporary export manager, esenzione dal limite dei 500.000 € di fatturato

Voucher “early stage” pari a 10.000 euro a fronte di un contratto di servizio pari almeno a 13.000 . Il contratto di servizio dovrà avere una durata minima di 6 mesi.

Voucher “advanced stage”: pari a 15.000 euro a fronte di un contratto di servizio pari almeno a 25.000. Il contratto di servizio dovrà avere una durata minima di 12 mesi.

Le PMI che intendono richiedere l'accesso ai voucher potranno iniziare la compilazione on-line della domanda a partire dal **21 novembre 2017**.



Voucher digitalizzazione

Finanziamento a fondo perduto per digitalizzazione MPPI:

- **50%** Spese ammissibili
VOUCHER max di **€ 10.000**



- **Software**
- **Hardware**
- Servizi di ammodernamento tecnologico

Obiettivi

- ✓ Migliorare l'efficienza aziendale
- ✓ Modernizzare l'organizzazione del lavoro = TELELAVORO
- ✓ E-COMMERCE
- ✓ Connettività BANDA LARGA – ULTRA LARGA e tecnologia satellitare
- ✓ FORMAZIONE qualificata ICT



Voucher digitalizzazione

DOMANDE con procedura
informatica su sito web:

<http://www.sviluppoeconomico.gov.it/index.php/it/incentivi/impresa/voucher-digitalizzazione>

SCADENZE 2018

- ✓ Ore 10:00 del 30 gennaio
- ✓ Ore 17:00 del 9 febbraio

15 gennaio 2018
Compilazione domande



30 giorni (10 marzo 2018) provvedimento MISE su base
regionale delle prenotazioni

Voucher digitalizzazione

Attività e spese ammissibili

- ✓ Hardware, software e servizi di consulenza specialistica per la digitalizzazione dei processi aziendali
- ✓ Hardware, software e servizi di consulenza specialistica per flessibilità del lavoro = TELEVORO
- ✓ Software specifici per le transazioni on-line, la sicurezza della rete = E-COMMERCE
- ✓ Spese di attivazione del servizio: fornitura, posa, installazione apparati per la connettività banda larga – ultralarga
- ✓ Connettività rete internet con tecnologia satellitare
- ✓ Partecipazioni a corsi e formazione qualificata



Dotazione finanziaria VENETO = € 8.532.862

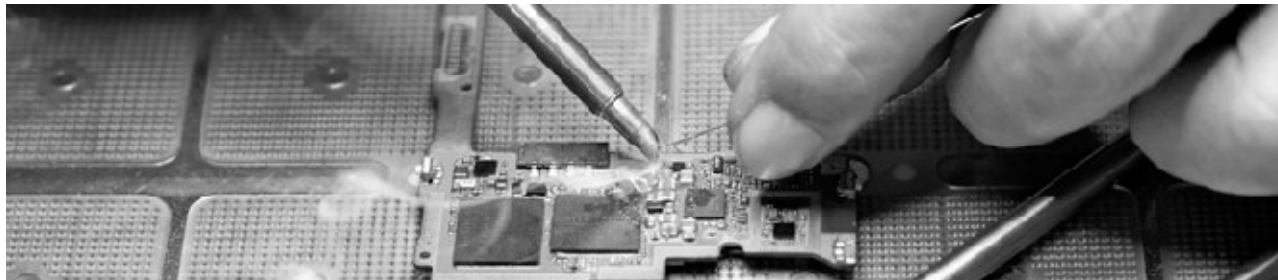
Credito d'Imposta R&S

- ✓ 50% su spese incrementali in R&S
- ✓ Fino ad un massimo di **20** milioni di €
- ✓ Periodo 2017-2020

CREDITO D'IMPOSTA R&S
*PREMIARE chi **INVESTE** nel **FUTURO***

Spese per ricerca fondamentale, ricerca industriale e sviluppo sperimentale:

- ✓ Assunzione di personale altamente qualificato
- ✓ Contratti di ricerca con università
- ✓ Startup e PMI innovative



Fondo di Garanzia



Concessione di una garanzia pubblica, fino a un massimo dell'80% del finanziamento, per operazioni di liquidità e per realizzare investimenti.

FONDO DI GARANZIA

AMPLIARE le POSSIBILITÀ di CREDITO

Il beneficio è cumulabile con:

- Iperammortamento e Superammortamento.
- Nuova Sabatini.
- Credito d'imposta per attività di Ricerca e Sviluppo.
- Patent Box.
- Incentivi alla patrimonializzazione delle imprese (ACE).
- Incentivi agli investimenti in startup e PMI innovative.

importo massimo
di 2,5 milioni di euro

<http://www.fondidigaranzia.it/>

Fondo di Garanzia

2016

- domande accolte 114.487 +11,5%
- Finanziamenti concessi 16,7 mld €

PMI

- ✓ 74.818 imprese +12,5%
- ✓ 23.283 garanzie per nuovi investimenti +20,3%

1. **Industria** 43,5% con 49.798 operazioni
2. **Commercio** 38,4% con 44.011 operazioni
3. **Servizi** 17,8% con 20.369 operazioni

Veneto	operazioni 59.093	9,4%
	10.758 mln euro	11,1%
	6.533 mln euro	11,2%

Incentivi Startup



DIGITAL LIGHTING:
COSÌ LA CITTÀ DIVENTA "SMART"
Ogni idea, una storia

La dotazione finanziaria è
di circa 200 milioni di euro

Smart&Start Italia sostiene la nascita e la crescita delle start-up innovative ad alto contenuto tecnologico per stimolare una nuova cultura imprenditoriale legata all'**economia digitale**, per valorizzare i risultati della **ricerca scientifica e tecnologica** e per incoraggiare il **rientro dei «cervelli»** dall'estero

Smart&Start Italia
è una misura a sportello



Iper e superammortamento

Incentivare le imprese che investono in beni strumentali, in beni materiali e immateriali (software e sistemi IT) funzionali alla trasformazione tecnologica e digitale dei processi produttivi

IPER E SUPERAMMORTAMENTO
INVESTIRE per CRESCERE

supervalutazione del 250%

supervalutazione del 140%



Il beneficio è cumulabile con:

- Nuova Sabatini.
- Credito d'imposta per attività di Ricerca e Sviluppo.
- Patent Box.
- Incentivi alla patrimonializzazione delle imprese (ACE).
- Incentivi agli investimenti in startup e PMI innovative.
- Fondo Centrale di Garanzia.

Piano Impresa 4.0 - 2018

Linee guida 2018



Promuovere una crescita sostenibile attraverso lo sviluppo tecnologico ed una cultura imprenditoriale sull'innovazione

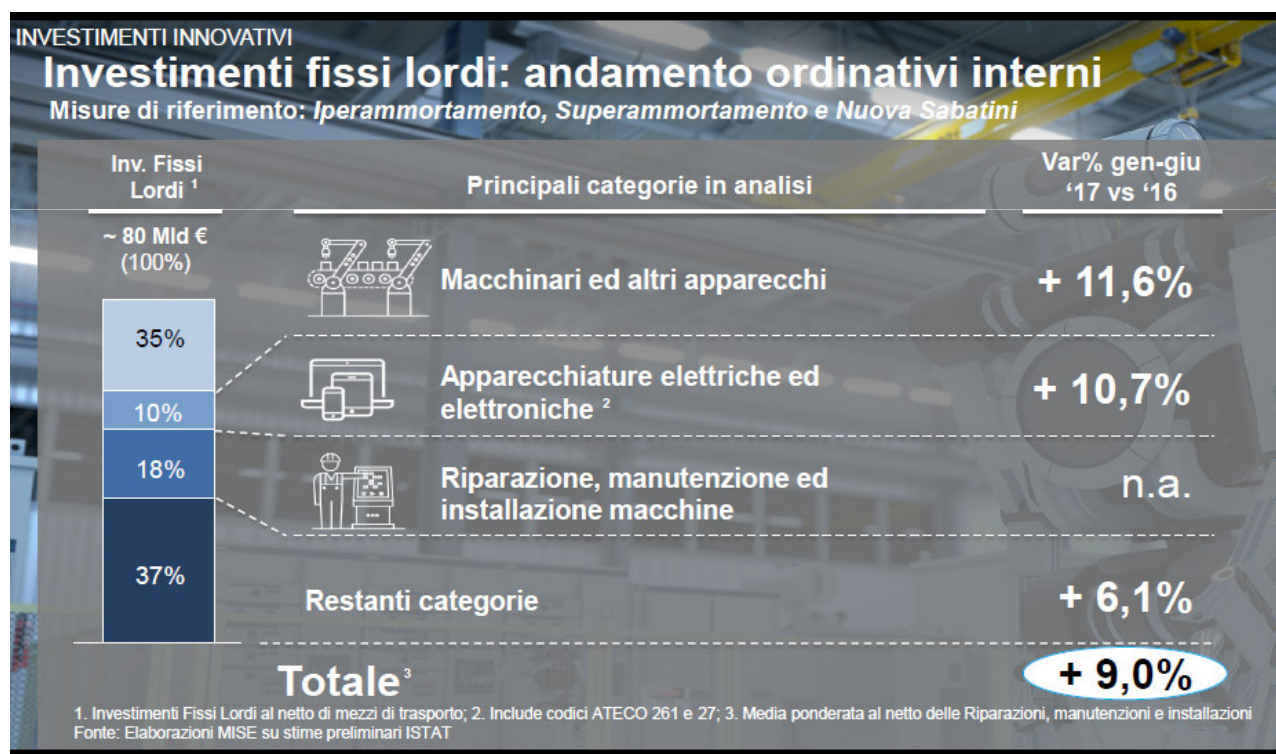
1° BONUS FORMAZIONE
2° Proroga Iper e Superammortamento al 31.12.2018
3° Piano Straordinario Made in Italy - 150 mln

Legge di Bilancio 2017



Piano Impresa 4.0 - 2018

- 1° Incremento INVESTIMENTI PRIVATI da **80** a **90** Mld €
- 2° Spesa Privata in R&S con FOCUS tecnologie digitali I4.0 + **11,3** Mld 2017-2020



Nuova Sabatini, agevolazioni per l'industria

Finanziamenti bancari per investimenti in nuovi:

- ✓ Beni strumentali
- ✓ Macchinari
- ✓ Impianti
- ✓ Tecnologie digitali (hardware e software)

NUOVA SABATINI
CREDITO all'INNOVAZIONE



Nuova Sabatini, agevolazioni per l'industria

Contributo a parziale copertura degli interessi:

- ✓ Finanziamenti tra **20.000 €** e **2.000.000 €**
- ✓ Tasso d'interesse del **2,75%** annuo
- ✓ Piano ammortamento **5 anni**
- ✓ Maggiorato del **30%** investimenti in digitale
- ✓ Accesso prioritario **Fondo di Garanzia** all'80%

NUOVA SABATINI
CREDITO all'INNOVAZIONE

Micro, piccole e medie imprese presenti sul territorio nazionale, indipendentemente dal settore economico

Entro il **31 dicembre 2018**

CONTRIBUTO IN CONTO INTERESSI: DA **2,75%** A **3,57%**

Nuova Sabatini, agevolazioni per l'industria



MISURA "BENI STRUMENTALI" - FOGLIO DI CALCOLO DEL CONTRIBUTO MISE AL 2,75%

Investimenti Ordinari

	Semestri	Tasso
	10	2,75%
	Finanziamento	
Inserisci importo →	€ 20.000,00	
Visualizza risultato →	€ 1.543,47	

MISURA "BENI STRUMENTALI" - FOGLIO DI CALCOLO DEL CONTRIBUTO MISE AL 3,575%

Investimenti in tecnologie digitali e in sistemi di tracciamento e pesatura dei rifiuti

	Semestri	Tasso
	10	3,575%
	Finanziamento	
Inserisci importo →	€ 20.000,00	
Visualizza risultato →	€ 2.018,48	

-  Campo editabile per l'immissione dell'importo del finanziamento
-  Campo di visualizzazione del risultato

Direzione generale per la politica industriale, la competitività e le piccole e medie imprese

Attuazione delle politiche per lo sviluppo della competitività, per la promozione della ricerca e dell'innovazione, per la diffusione di tecnologie abilitanti e per favorire il trasferimento tecnologico e delle politiche per la finanza d'impresa

1° Sviluppo della competitività
2° Sostegno e rilancio dei territori e delle imprese in crisi

Dirigente generale **Dott. FIRPO Stefano**
Via Molise, 2 00187 Roma
(+39) 06 4705 3557 - 8 - 9
(+39) 06 4705 2013
E-mail dgpicpmi.segreteria@mise.gov.it
Pec dgpicpmi.dg@pec.mise.gov.it

I principali titoli di competenza
Startup innovative, filiere industriali, crisi d'impresa, programmi di reindustrializzazione, Helpdesk nazionale REACH

Direzione generale per gli incentivi alle imprese

- ✓ Interventi per la competitività delle imprese attuati attraverso crediti di imposta e altri incentivi fiscali, con particolare riguardo a quelli per ricerca e sviluppo
- ✓ Gestione di programmi e interventi per la ricerca, sviluppo e innovazione tecnologica, a valere sul Fondo per la crescita sostenibile anche cofinanziati con risorse comunitarie

Direzione generale per gli incentivi alle imprese

Dirigente Generale **Dott. SAPPINO Carlo**

Viale America, n. 201 00144 Roma

(+39) 06 5492 7906 / 7742

(+39) 06 5960 1226

E-mail dgiai.segreteria@mise.gov.it

Pec dgiai.segreteria@pec.mise.gov.it



Newsletter Sportello MiSE Impresa



Newsletter

Strumento informativo della Rete Sportelli MISE

pag. 10

Ministero dello Sviluppo Economico

DIREZIONE GENERALE PER LE ATTIVITÀ TERRITORIALI

RETE SPORTELLI MISE



**FOCUS
TERRITORIALE
VENETO**

Appendice alla Newsletter
Numero 9

OTTOBRE 2017

Div. VII - Ispettorato Territoriale Veneto. Dirigente: Ing. Luciano Caviola.
Sportello MISE Veneto - via Torino 88, 30172 Venezia Mestre. Tel. 041/9654107. Coordinatore Dr. Paolo Pesce. E-mail: sportello.mise.veneto@mise.gov.it
Addetti: Fabiana Favaretto, Serenella Florian, Diego Massopust

Sviluppo e competitività: lo Sportello Veneto re VICENZA, 3/10/2017 – “Startup Innovative: procedure e finanziamenti” c/o la CCIAA di Vicenza

Il 3 ottobre 2017 si è tenuto presso la CCIAA di Vicenza il seminario sul tema della policy nazionale per le startup innovative e dei finanziamenti ad esse dedicati, organizzato dall'Ufficio Primo Orientamento Imprese della Camera di Commercio, in collaborazione con lo Sportello MISE Veneto. All'incontro hanno partecipato, tra gli altri, il presidente dell'Ente camerale **Paolo Mariani**, **Mattia Corbetta** della DGPICPMI del MISE, **Luciano Caviola** dell'IT Veneto, **Massimo Calzoni** di Invitalia e funzionari del Registro delle Imprese per le procedure di iscrizione delle start-up. I partecipanti sono stati 59, rappresentanti principalmente imprese, commercialisti e funzionari delle associazioni di categoria. L'evento verrà ripetuto il **31 ottobre p.v.** presso la sede camerale di **Schio** in via Lago di Lugano 17.



Sportello MiSE Veneto

Energia - Comunicazioni
Impresa - Commercio Internazionale

Sede Regionale per il Veneto

Via Torino, 88 - 30172 Mestre (VE) - Tel. 041 9654107-31
sportello.mise.veneto@mise.gov.it www.mise.gov.it



Paolo Pesce
Ministero Sviluppo Economico
Staff Direzione - Isp.to Veneto
041 9654127 Ufficio
334 6120797 Cellulare
paolo.pesce@mise.gov.it
Via Torino, 88 - 30172 Mestre
www.mise.gov.it

Sportelli MiSE per l'Impresa



Informazioni per le aziende
ed i cittadini